

# T1: LA EMPRESA COMO ORGANIZACIÓN

Verónica Suarez Rodríguez



# 1. QUE ES UNA EMPRESA

-Actividad humana organizada.



-Medios humanos .



-Obtener un beneficio.



# 2. ELEMENTOS QUE COMPONEN LA EMPRESA:

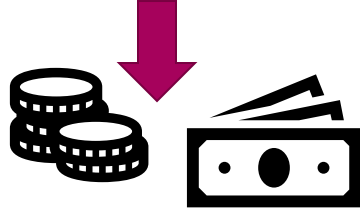
-La actividad

-El objetivo

-La organización

-La responsabilidad

-Medios (humanos, materiales)



Sector primario

Por su actividad :

Sector terciario

Sector secundario



3. ESTRUCTURA ORGANIZATIVA DE UNA EMPRESA :

Según el tamaño:

Pymes

Empresa mediana



**Micro**  
0-10

Empresa pequeña

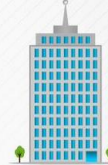
Empresa grande



**Mediana**  
51-250



**Pequeña**  
11-50



**Grande**  
251 -/+ 1500

Según su forma jurídica.

Empresa individual

Empresa colectiva



## 4. EL ORGANIGRAMA

ES LA REPRESENTACIÓN GRÁFICA DE UNA EMPRESA

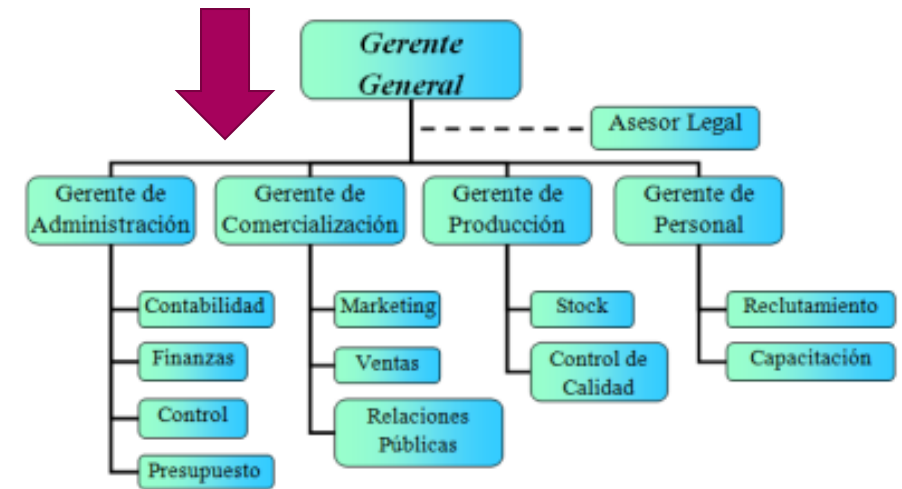


## 5. El departamento, pilar básico de la organización.

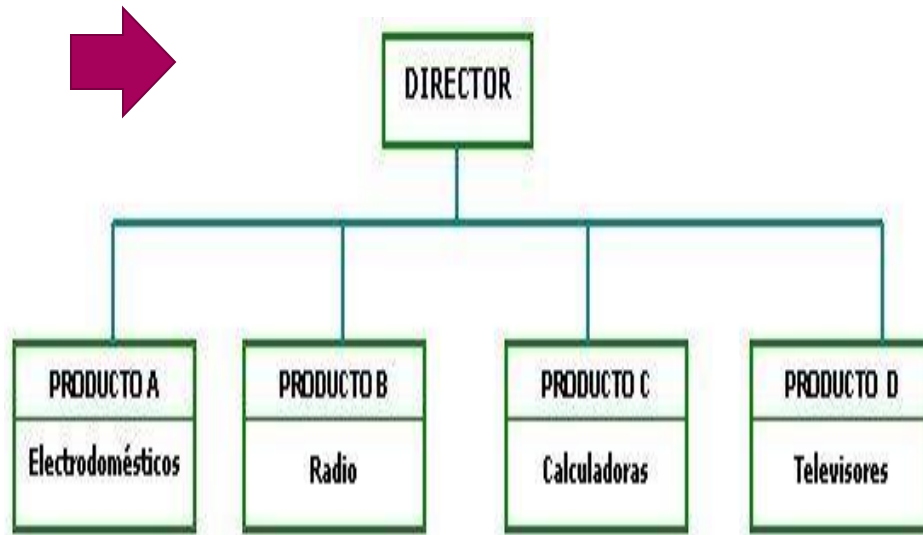
Por clientes



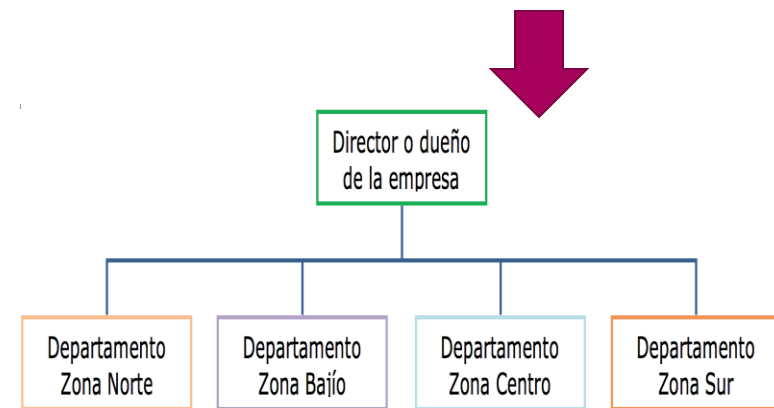
Por funciones



Por productos



Por zona geografica



# 6. TIPOS DE DEPARTAMENTOS .

1. Departamento de producción



2. departamento de compras



3. departamento de ventas



4.El almacen



5. finanzas y contabilidad



6.Recursos humanos



<https://www.youtube.com/watch?v=kyLpGyWr7IY>

